

## ZY-HJB1 型 标准混胶机

# 操 作 说 明

智云印家（厦门）科技有限公司

~~~~~  
**智云印家（厦门）科技有限公司**

网址：[www.xmzyyj.com](http://www.xmzyyj.com)

服务热线：0592-6660033 15606956033（微信同号） 传真：0592--7206033

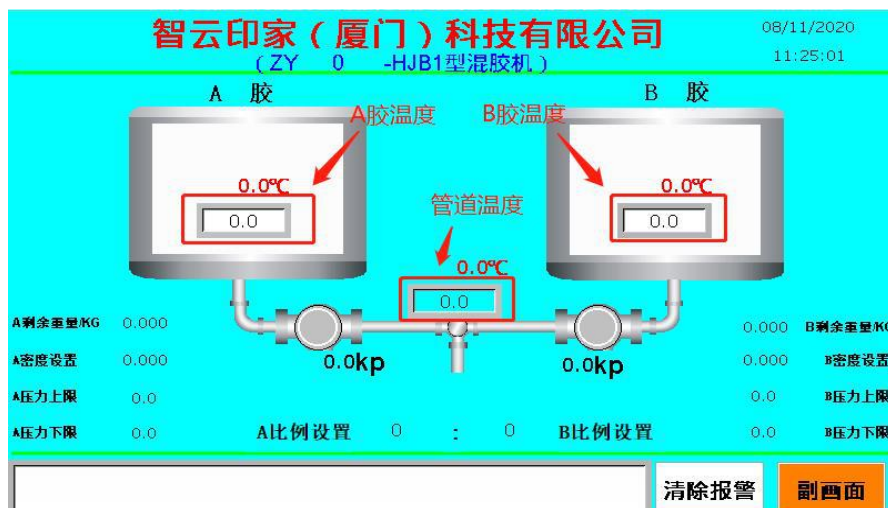
地址：福建厦门市同安区西柯街379号第3厂区

E-mail:[188978033@qq.com](mailto:188978033@qq.com)

## 混胶机操作说明书

### 一、温控操作

步骤一：在触摸屏上设置好相应的温度：（禁止空桶加热）



步骤二：按下操作面板上的加热按钮，绿灯亮起；（禁止空桶加热）



智云印家（厦门）科技有限公司

网址：www.xmzyyj.com

服务热线：0592-6660033 15606956033（微信同号） 传真：0592--7206033

地址：福建厦门市同安区西柯街379号第3厂区

E-mail:188978033@qq.com

步骤三：在触摸屏的“副页面”上点击开始加热按钮；



## 二、速度系数测试

\*测试前要保证胶水温度到达设定温度；

\*测试前先手动打胶，等出胶均匀后再开始测试；

\*步骤一：在触摸屏“副画面”中点击测试按钮进入测试画面；

智云印家（厦门）科技有限公司

网址: [www.xmzyyj.com](http://www.xmzyyj.com)

服务热线: 0592-6660033 15606956033 (微信同号) 传真: 0592--7206033

地址: 福建厦门市同安区西柯街379号第3厂区

E-mail: [188978033@qq.com](mailto:188978033@qq.com)

## 智云四键， 精准复合！

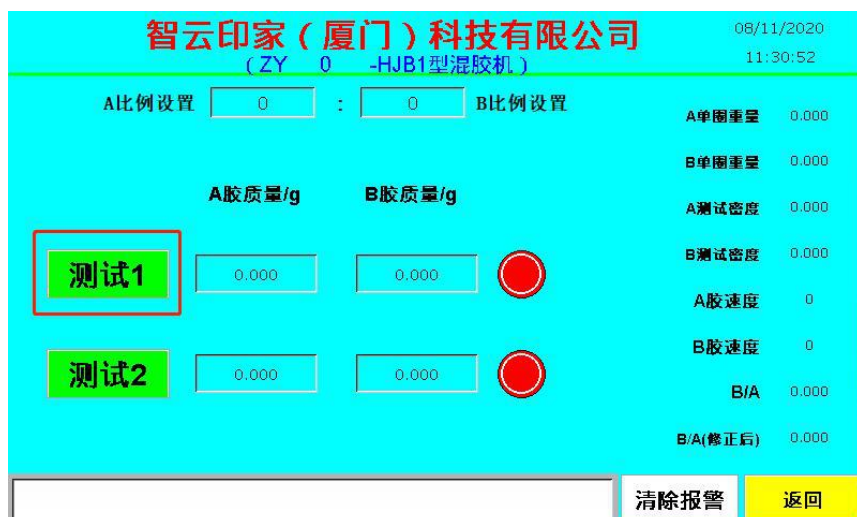
ZY-HJB1 混胶机操作说明



步骤二：设置好 A 胶与 B 胶的比例，



步骤三：点击触摸屏上的“测试 1”按钮；



步骤四：点击面板上“测试”按钮，同时用杯子或其他容器在喷胶头接住 A 胶和 B 胶；



步骤五：用电子称称出杯子中 A 胶和 B 胶的重量，在触摸屏界面中分别输入 A 胶和 B 胶的实际重量；

步骤六：若红灯转为绿灯，则进入下一次测试，若红灯没转为绿灯，则重复步骤五和步骤六；

步骤七：“测试 1”完成后，进入“测试 2”，方法同以上步骤四到步骤七；

步骤八：“测试 2”完成后，会弹出小窗口，提示测试完成；





步骤九：测试完成后，再次点击面板的“测试”按钮并称出 A 胶和 B 胶实际的出胶重量，验证此时出胶重量比是否符合要求；

**特别提醒：禁止空桶加热**



智云印家（厦门）科技有限公司

网址：[www.xmzyyj.com](http://www.xmzyyj.com)

服务热线：0592-6660033 15606956033（微信同号） 传真：0592--7206033

地址：福建厦门市同安区西柯街379号第3厂区

E-mail:[188978033@qq.com](mailto:188978033@qq.com)